

MOM600A

微欧表



- 结构紧凑坚固
- 易于使用
- 600 A输出电流

产品描述

断路器的故障常常是由于断口或母线焊接点过高的接触电阻造成的。另外，由于配电网的负荷日益沉重，接触电阻所产生的过热也会威胁到电网的稳定运行。常规的接触电阻例行检查可在故障发生前发现异常状况，防患于未然。

微欧表是用于检测高压断路器、隔离开关、刀闸断路器、母线焊接和线路连接处接触电阻的仪器。

MOM600A与市面上普通的仪器有所不同，它可适应从寒带到热带的不同气候，适用于现场测试。

完整的MOM600A套装包含了一组高韧度测试电缆（包括独立的传感器电缆）和一个坚固的运输箱。

应用实例

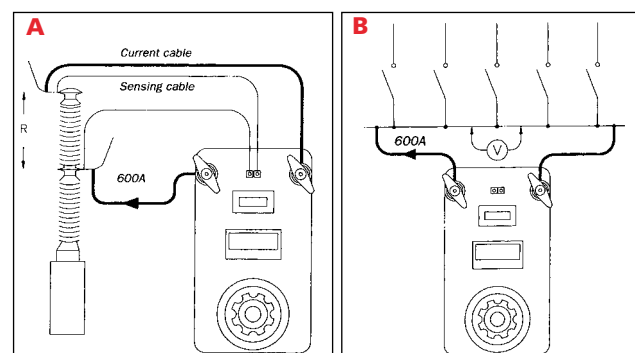
重要：在操作仪器前先阅读使用说明

A. 断路器测试

1. 将微欧表连接到断路器
2. 设置测试电流（此案例中设为100 A）
3. 按下电阻测试按键
4. 读取结果

B. 母线焊点测试

1. 将微欧表的电流电缆连接到被测试品。不要连接传感器电缆，电压读数需使用外部电压表
2. 设置测试电流（此案例中设为100 A）
3. 连接外部电压表至母线
4. 读取电压表读数（0.1 mV等效于 $1 \mu\Omega$ ）
5. 将电压表移动到下一个连接点
6. 重复步骤4



规格

在额定电压、+25°C的环境下规格的各项指标有效，指标会在不经意间产生变化。

环境

应用场合 仪器可在高压变电站和工业环境下使用。

温度

操作 115 V	0°C 到 +50°C (32°F 到 +122°F)
操作 230 V	0°C 到 +40°C (32°F 到 +104°F)
储存	-40°C 到 +70°C (-40°F 到 +158°F)
湿度	5% - 95% RH, 不凝结

CE 标识

EMC	2004/108/EC
LVD	2006/95/EC

常规

电源电压	115/230 V AC, 50/60 Hz
电源功率	115 V, 4370 VA 230 V, 7360 VA
保护	小型断路器、热跳开关

大小

仪器	356 x 203 x 241 mm (14" x 8" x 9,5")
运输箱	610 x 290 x 360 mm (24.0" x 11.4" x 14.2")
重量, 115 V 型号	25 kg (55.1 lbs) 连携带箱和配件重 43.1 kg (95 lbs)
重量, 230 V 型号	24.7 kg (54.5 lbs) 连携带箱和配件重 42.8 kg (94.4 lbs)

电流电缆	2 x 5 m (16 ft), 50 mm ²
传感器电缆	2 x 5 m (16 ft), 2.5 mm ²

测量单元

电阻	
量程	0 - 1999 μΩ
分辨率	1 μΩ
误差	读数的±1% +1位 (100-600A测试电流)

输出, 115 V 型号

电流	0 - 600 A DC
输出电压	5.2 V DC
电流负载输出	10 mV/100 A±0.5%, 最大60 mV 输出, 最大可承受10 V电压

输出, 230 V 型号

电流	0 - 600 A DC
输出电压	9 V DC
电流负载输出	10 mV/100 A±0.5%, 最大60 mV 输出, 最大可承受10 V电压

最大负载能力, 115 V 型号

电流调整设置为满量程

输出电流	最小输出 电压	最大负载 时间	静置时间	输入电流
100 A DC	4.6 V	-	-	8 A
300 A DC	3.8 V	1.5 分钟	15 分钟	20 A
600 A DC	2.6 V	10 秒	5 分钟	38 A

最大负载能力, 230 V 型号

电流调整设置为满量程

输出电流	最小输出 电压	最大负载 时间	静置时间	输入电流
100 A DC	8.3 V	-	-	6 A
300 A DC	7.2 V	2.5 分钟	15 分钟	16 A
600 A DC	5.6 V	15 秒	5 分钟	32 A

订购信息

Item	Art. No.
MOM600A Complete with: Cable set GA-05053 Ground cable GA-00200 Transport case GD-00010	
115 V Mains voltage	BB-11190
230 V Mains voltage	BB-12290
Optional	
Cable set 10 m 2 x 10 m (33 ft), 70 mm ² (current cables). 2 x 10 m (33 ft), 2.5 mm ² (sensing cables) Weight: 16.8 kg (37 lbs)	GA-07103
Cable set 15 m 2 x 15 m (49 ft), 95 mm ² (current cables). 2 x 15 m (49 ft), 2.5 mm ² (sensing cables) Weight: 29.4 kg (65 lbs)	GA-09153
Calibration shunt 600 A/60 mV	BB-90020

SWEDEN
Megger Sweden AB
Eldarvägen 4, Box 2970
SE-187 29 TÄBY
T +46 8 510 195 00
F +46 8 510 195 95
E seinfo@megger.com

UK
Archcliffe Road Dover
CT17 9EN England
T +44 (0) 1304 502101
F +44 (0) 1304 207342

Other Technical Sales Offices
Dallas USA, Norristown USA,
Toronto CANADA, Trappes FRANCE,
Oberursel GERMANY, Johannesburg
SOUTH AFRICA, Kingdom of BAHRAIN
Mumbai INDIA, Chonburi THAILAND
Sydney AUSTRALIA

Registered to ISO 9001 and 14001
Subject to change without notice.
Art.No. ZI-BD01E • Doc. BD0242BE • 2012
MOM600A_DS_CN_V01
www.megger.com/cn
Megger是一个注册商标
所有资料以英文版本为准